

PS-5ème  
AOUT



# ACCUEIL DE LOISIRS

TRAME



**P**okémon, Attrapez-les tous !

Un étrange phénomène s'est produit pendant la nuit...

Une arène géante a envahi le centre avec des Pokémon rares et légendaires !

Dispersés dans différentes zones du centre, ils vivent désormais des aventures incroyables, retrouvez les et partagez avec eux des moments exceptionnels !

Votre mission sera de retrouver les cartes les plus rares afin de les renvoyer dans leur monde, prêt à accepter cette mission ?

## INFORMATIONS POUR TOUS

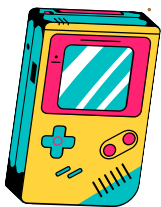
### Journées exceptionnelles :

- Vendredi 7 août** : Bamboo park en Belgique (carte d'identité, sortie de territoire et photocopie CNI parents)
- Jeudi 13 août** : Journée exceptionnelle
- Vendredi 14 août** : Lac de Degavers en Belgique (carte d'identité, sortie de territoire et photocopie CNI parents)
- Mercredi 19 août** : Pokéraïd
- Vendredi 21 août** : Pokéraïd
- Mercredi 26 août** : Journée exceptionnelle
- Jeudi 27 août** : Structures gonflables

*Pour chaque journée exceptionnelle, prévoir pique-nique et goûter  
gourde obligatoire*

Places limitées

**Pas de centre 28/08**



### VACANCES D'AOÛT

Du lundi 03/08 au jeudi 27/08

### LIEU D'ACCUEIL

Groupe scolaire J. Prévert - Saint-Exupéry  
Rue des écoles, Linselles 59126

### HORAIRES :

Garderie : 8 h – 8 h 30

Matin : arrivée 9 h et départ de 11 h 45 à 12 h

Restauration : 12 h à 13 h 30

Après-midi : arrivée 13 h 30 à 13 h 45 et départ à 17 h

Garderie : 17h30 - 18h – 18 h 30