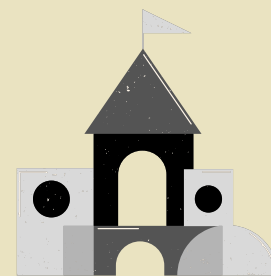


# MINI-CAMP PS-GS du 9 au 10 juillet

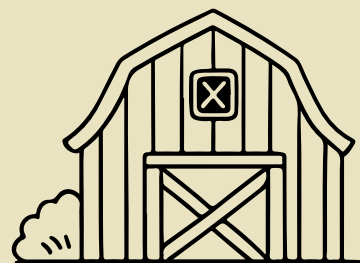
**9/07**

**YOU KIDS Parc**



**10/07**

**Matin :**  
Visite & cueillette à la  
ferme du vinage



**10/07**

**Après-midi :**  
Visite de la z'âne attitude  
(brossage, balade en  
calèche, câlins...)



Places limitées : 8 / Lieu : Linselles / Présence des parents interdite durant le mini-camp

# MINI-CAMP CP-CE2 du 15 au 17 juillet

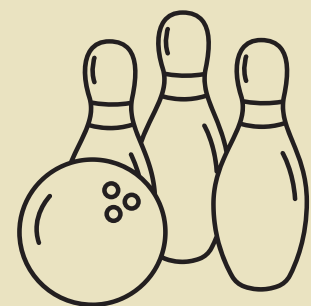
**15/07**

**Après-midi :**  
Escalade chez Hapik



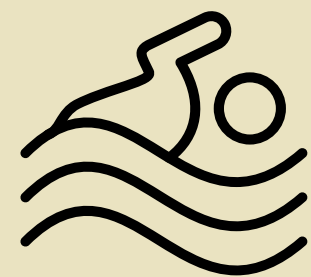
**16/07**

**Après-midi :**  
Bowling



**17/07**

**Matin :**  
Aquabellewaerde  
(carte d'identité, sortie de territoire et  
photocopie CNI parents)



Places limitées : 12 / Lieu : Linselles / Présence des parents interdite durant le mini-camp

# MINI-CAMP

## Tarifs PS-GS

TARIFS	QR 1	QR 2	QR 3	QR 4	QR 5	QR 6	QR 7	QR 8	QR 9	Ext 1	Ext 2	Ext 3
2 jours / 1 nuit + 3 matins / 3 après-midis	19,20 €	30,40 €	40,55 €	48,15 €	51,30 €	53,85 €	56,50 €	59,10 €	61,25 €	144,75 €	149,95 €	155,15 €
2 jours / 1 nuit + 3 matins	15,30 €	23,50 €	29,65 €	36,15 €	38,70 €	40,65 €	43,00 €	45,00 €	46,85 €	105,75 €	109,45 €	113,15 €
2 jours / 1 nuit + 3 après-midis	15,60 €	24,40 €	32,15 €	37,95 €	40,50 €	42,75 €	44,80 €	46 €	48,95 €	108,75 €	112,45 €	116,15 €

## Tarifs CP-CE2

QR 1	QR 2	QR 3	QR 4	QR 5	QR 6	QR 7	QR 8	QR 9	Ext 1	Ext 2	Ext 3
14.20€	21.80€	28.35€	33.35€	35.70€	37.65€	39.70€	41.70€	43.45€	94.75€	97.95€	101.15€

# MINI-CAMP PS-GS / CP-CE2

## Trousseau

**valise ou sac de voyage avec :**  
**vêtements et sous vêtements en nombre suffisant**  
**pyjamas**  
**serviette de toilette**  
**nécessaire de toilette (gel douche, brosse à dents et dentifrice).**  
**crème solaire**  
**vêtements de pluie**  
**une paire de baskets et de claquettes**  
**matelas gonflable (avec gonfleur) ou tapis de sol**  
**sac de couchage ou draps**  
**gourde**  
**lampe de poche**  
**casquette et lunettes de soleil**

 **Votre enfant à un traitement médical ?**

Merci de prévenir immédiatement le service jeunesse.  
La délivrance d'un traitement médical sera autorisée uniquement avec  
un certificat du médecin traitant.